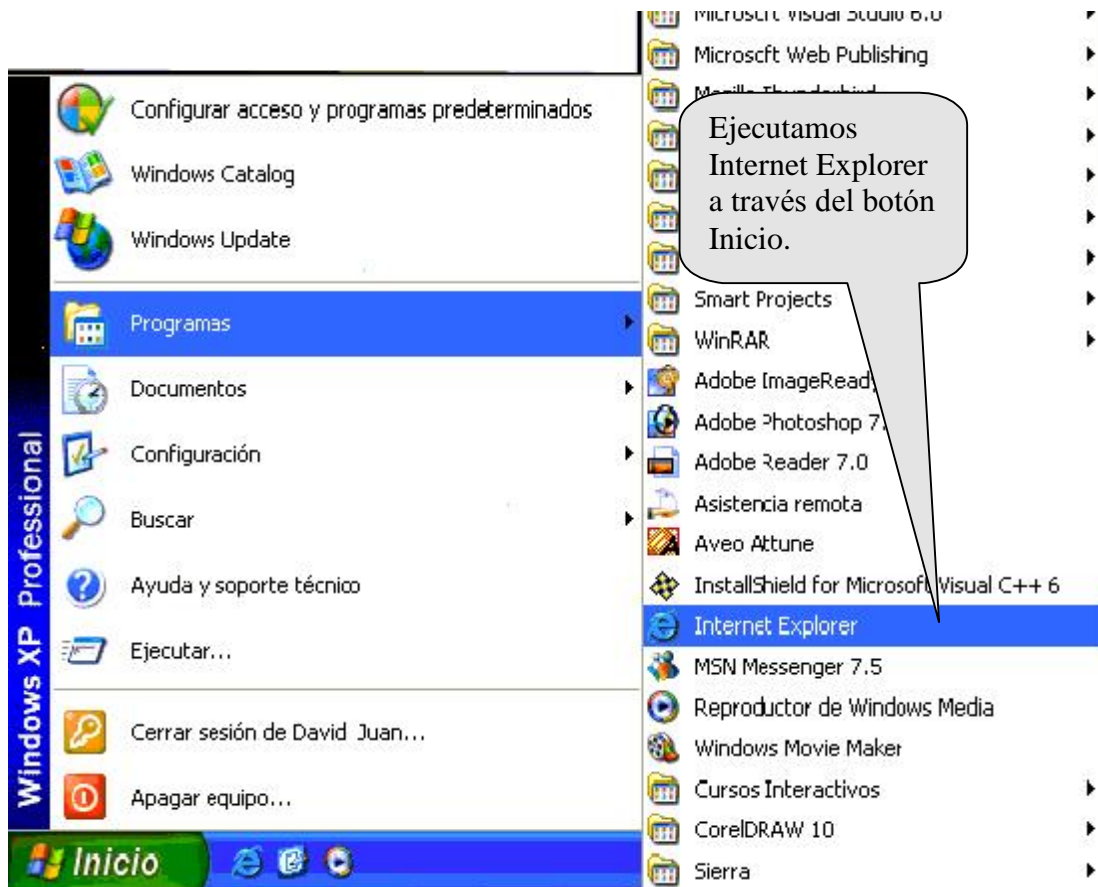
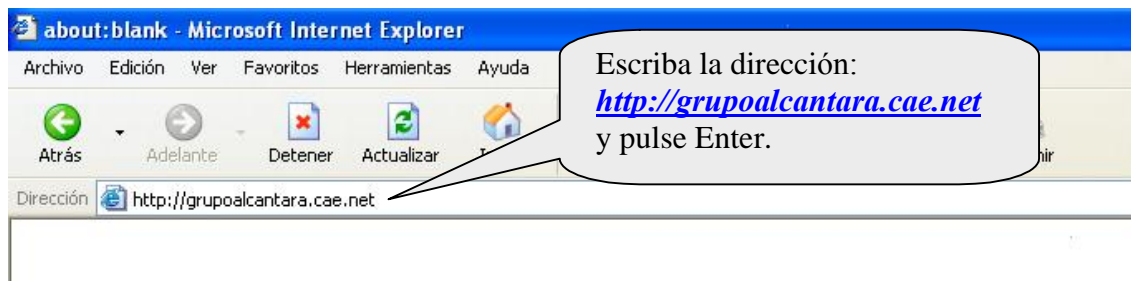


## INSTRUCCIONES PARA ACCEDER A LA PLATAFORMA DE TELEFORMACIÓN

1. Acceda al navegador Internet Explorer a través del botón Inicio de la Barra de Tareas (Inicio->Programas->Internet Explorer).



2. Una vez abierto el navegador Internet Explorer haga clic en la Barra de Direcciones y escriba la siguiente dirección <http://grupoalcantara.cae.net>, seguidamente pulse la tecla Enter para acceder a la página.



3. Una vez que ha accedido a la página <http://grupoalcantara.cae.net> haga click con el botón izquierdo del ratón en el campo **usuario** y escriba el nombre de usuario que le ha proporcionado su profesor, a continuación haga click con el botón izquierdo del ratón en el campo **contraseña** y escriba la contraseña que le ha proporcionado su profesor. Una vez el campo usuario y contraseña están rellenos deremos pulsar el botón **Entrar**

Escriba su nombre de **usuario** y su **contraseña**.

Una vez el campo usuario y contraseña están rellenos deremos pulsar el botón **Entrar**

4. Cuando se haya introducido el nombre de usuario y la contraseña y pulsado el botón Entrar nos aparecerá otra página con información referente a nuestro nombre, apellidos y el/los cursos que tenemos matriculados. Para poder ver los cursos de los que estamos matriculados deberemos pulsar en el signo + que hay al lado de Sus Cursos o pulsar directamente en la frase **Sus Cursos**.

Para ver los cursos matriculados deberemos pulsar en la frase **Sus Cursos**, o directamente en el simbolo +.

Aquí nos aparecen los cursos de los que estemos matriculados y las lecciones dentro de cada curso.

Aquí nos aparece nuestro nombre y apellidos.

5. Una vez seleccionado el capítulo del curso que queramos ver nos aparecerá la siguiente ventana, donde solo tendremos que pulsar el botón **Iniciar Lección**.

#### NOTAS:

La primera vez que acceda a la plataforma se efectuará un chequeo del software necesario para la correcta ejecución del curso, si es necesario se le pedirá permiso para instalar determinados componentes. Debe permitir la descarga de dichos controles.

Verifique desde el menu Herramientas->Opciones->Seguridad de Internet Explorer, que el nivel de seguridad de su navegador se encuentra en "Medio". Y que su navegador no tiene activado el bloqueo automático de ventanas emergentes (pop-up).

Saludos.